

Thème 5 : La politique commerciale  
ECO3550

## EXERCICES 2 (CORRIGÉ)

N.B. : ce document n'est pas un corrigé en bonne et due forme. Tous les éléments essentiels permettant de répondre aux différentes questions y sont toutefois présentés.

# a) Équilibre du marché 1 et $D^M$

Fct d' $O^1$  :  $Q_o(P) = P$

Fct d' $O^1$  inverse :  $P(Q_o) = Q$

Fct de  $D^1$  :  $Q_d(P) = 30 - 3P$

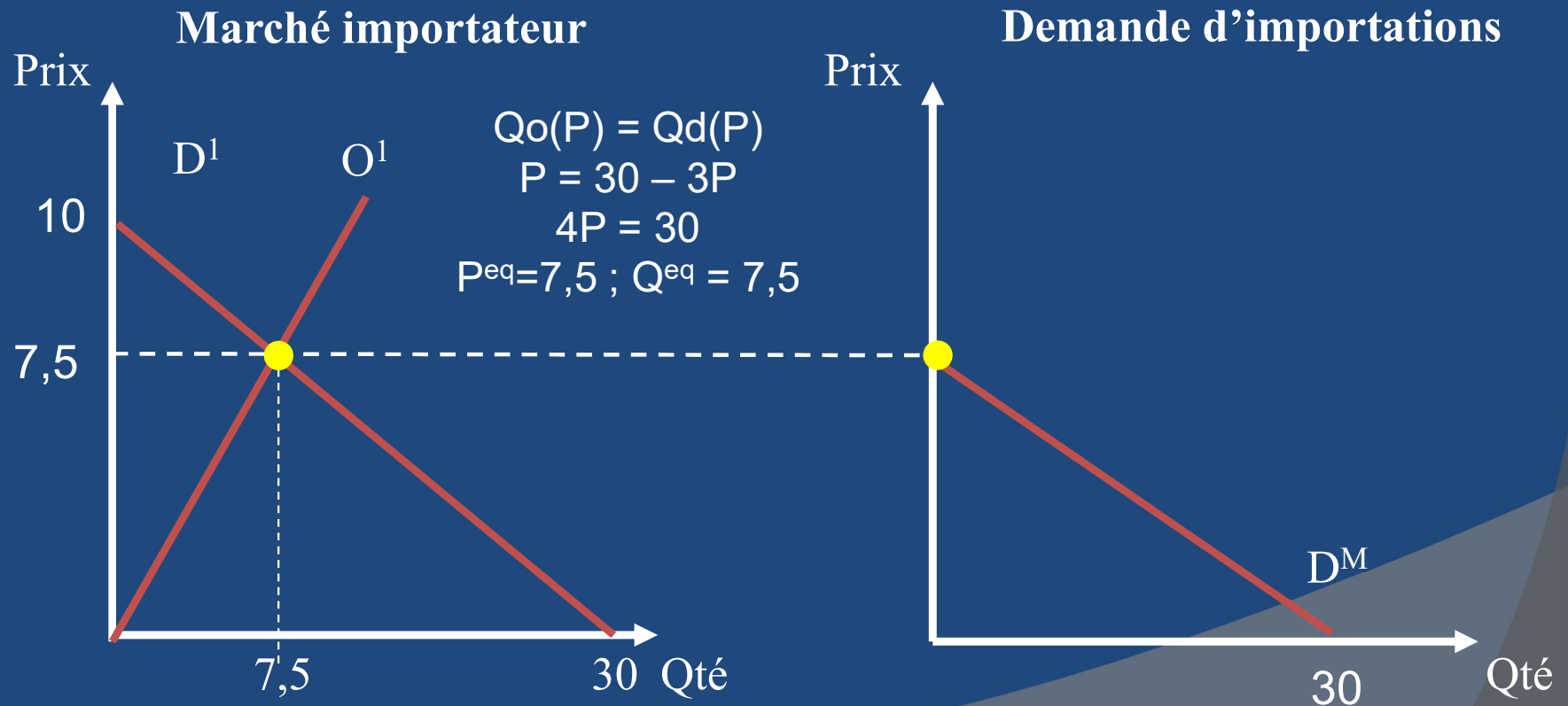
Fct de  $D^1$  inverse :  $P(Q_d) = 10 - Q/3$

Fct de  $D^M$  :  $Q_d^M = Q_d^1(P) - Q_o^1(P)$

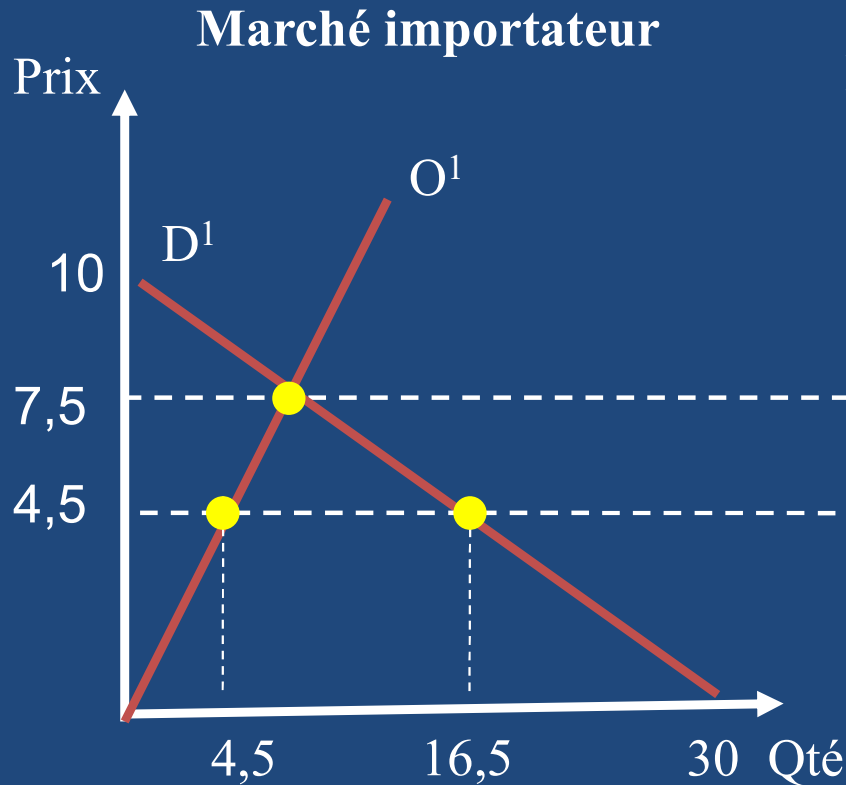
$= (30 - 3P) - (P)$

$= 30 - 4P$

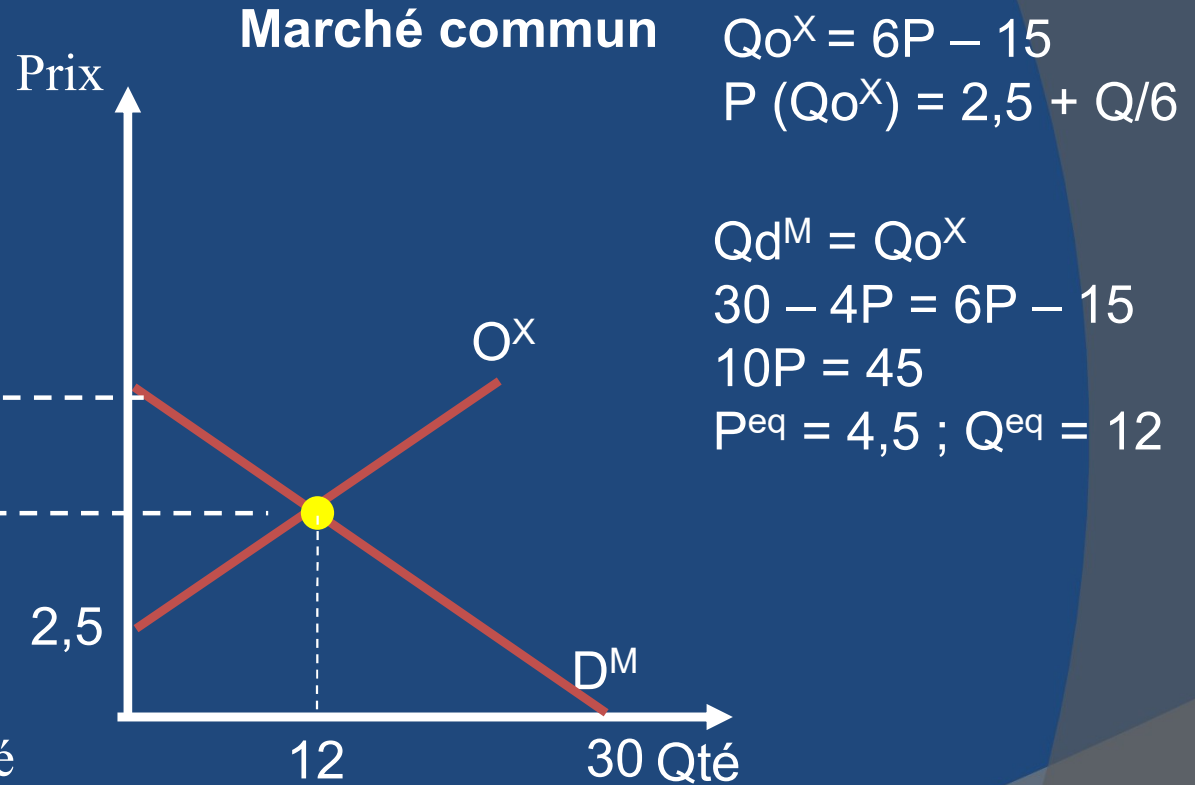
Fct de  $D^M$  inverse :  $P(Q_d^M) = 7,5 - Q/4$



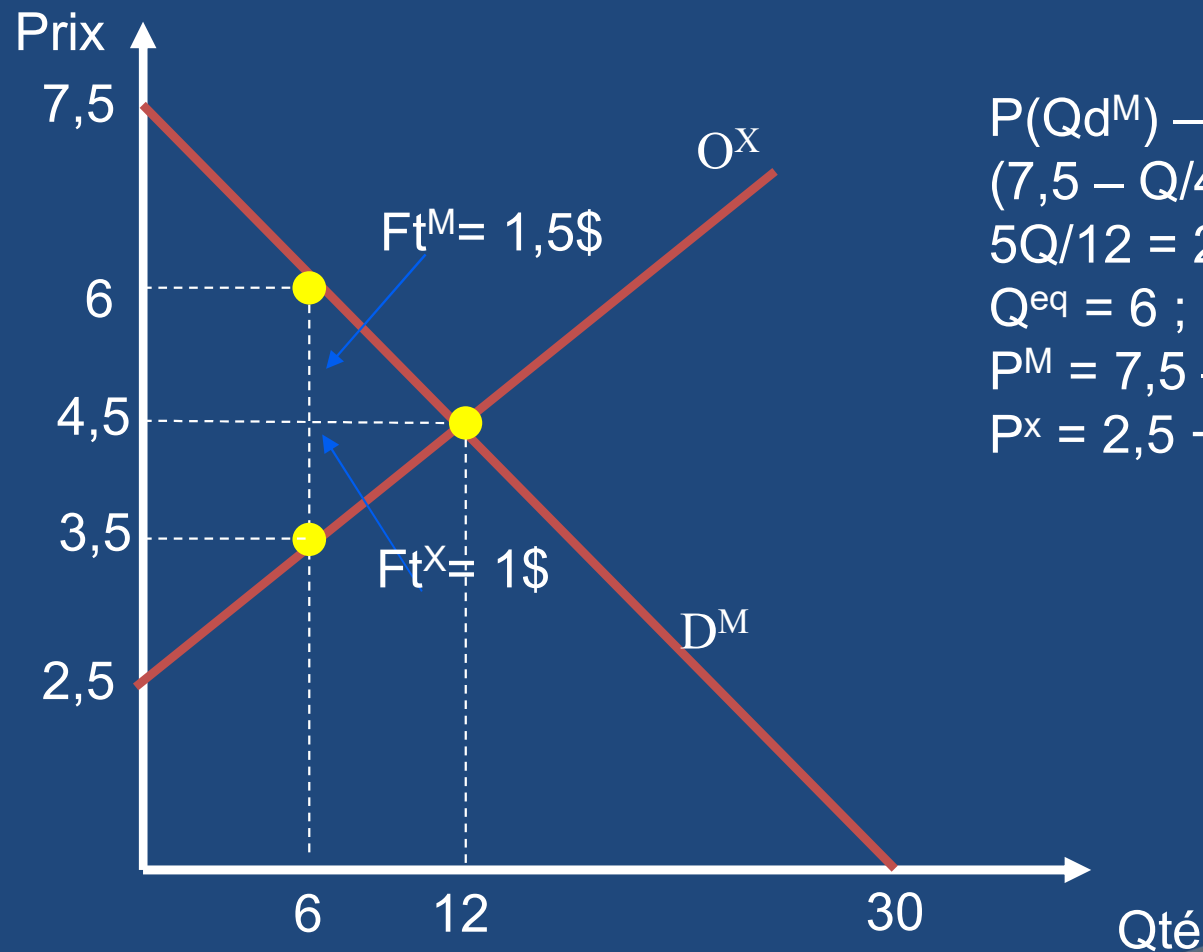
# a) Équilibres de libre-échange



$$\begin{aligned} Q_o(P) &= P \\ &= 4,5 \\ Q_d(P) &= 30 - 3P \\ &= 30 - 3 \cdot 4,5 \\ &= 16,5 \end{aligned}$$

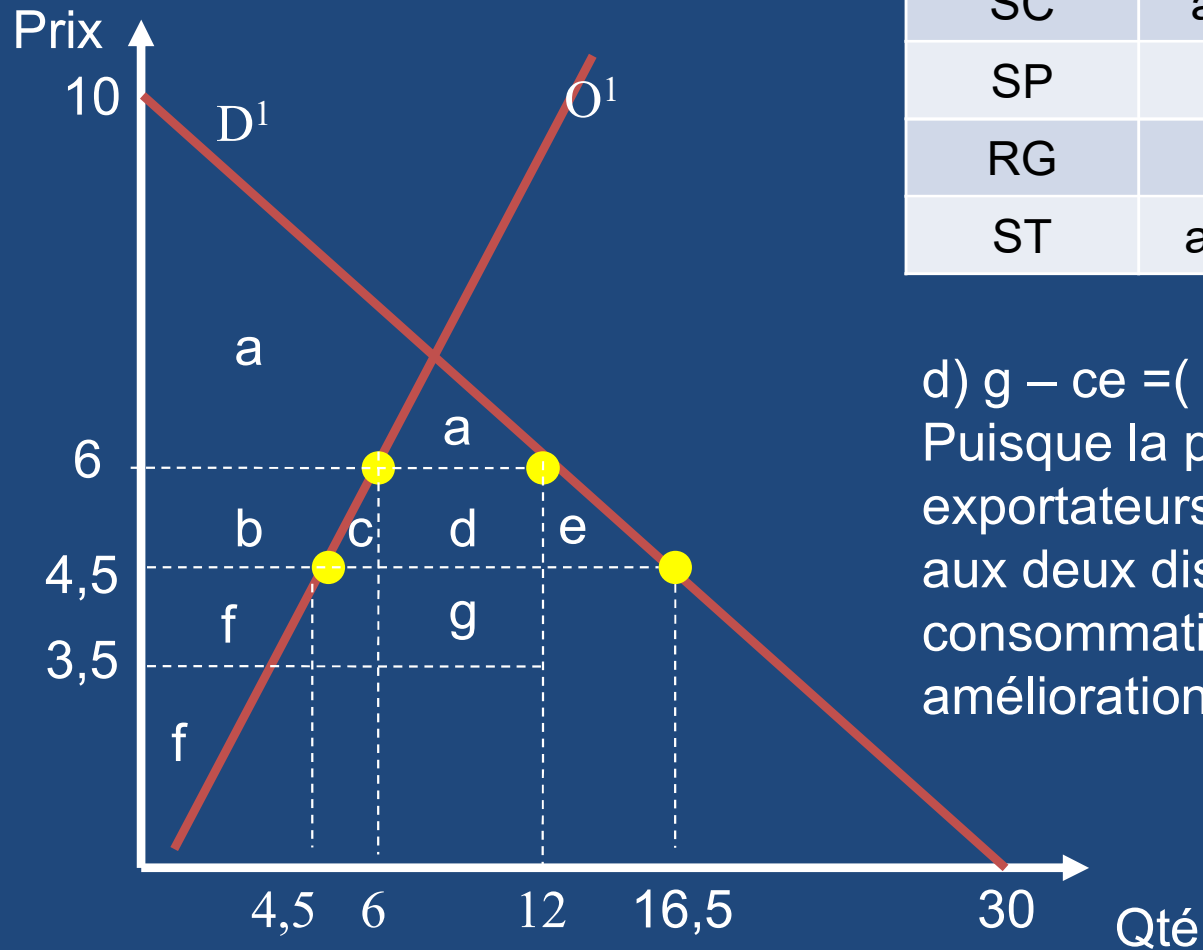


## b) Équilibre du marché commun après tarif



$$\begin{aligned} P(Qd^M) - P(Qo^X) &= t \\ (7,5 - Q/4) - (2,5 + Q/6) &= 2,5 \\ 5Q/12 &= 2,5 \\ Q^{eq} &= 6 ; \\ P^M &= 7,5 - 6/4 = 6 \\ P^X &= 2,5 + 6/6 = 3,5 \end{aligned}$$

## b) suite, c) et d) Tarif et bien-être pour le pays 1 (importateur)



	$Q^{le}$	$Q^t$	$\Delta$
SC	abcde	a	-bcde
SP	f	bf	+b
RG	-	dg	+dg
ST	abcdef	abdfg	g - ce

d)  $g - ce = (6u \cdot 1\$/u) - (6u \cdot 1,5\$/u)/2 = 1,5\%$   
 Puisque la part du tarif supportée par les exportateurs étrangers (g) est supérieure aux deux distorsions de production et de consommation (ce), le tarif mène à une amélioration du ST.

$$Q_o(P=6) = 6$$

$$Q_d(P=6) = 30 - 3 \cdot 6 = 12$$